

## 水中攪乱サンドポンプ(油圧駆動型)

# TOF型・TO型 (油圧駆動型)

### 特 徴

- インペラー下部に取付したカッターファンにより沈殿物を強制攪拌し、強力な吸込力で吸い揚げる油圧駆動型の東洋サンドポンプです。
- インペラー・カッターファン・当金等ポンプの主要部品は、高クロム鑄鉄を使用、砂・砂利に対しても充分な耐摩耗性を発揮します。
- インペラーと当金の間隙を簡単に調整できますのでいつでも最良の状態です。
- 油圧駆動源よりの油量を調整することにより、ポンプの回転数を変化させ、必要に応じて揚水量を調整できます。



口 径	100 ~ 400mm
圧 力	140 ~ 320kg/cm <sup>2</sup>
揚物径	15 ~ 120mm

### 仕 様 表

ポンプ型式	口径 (mm)	標準仕様			揚物径 (mm)	油圧モーター		重量 (kg)
		揚程 (m)	揚水量 (m <sup>3</sup> /min)	回転数 (rpm)		圧力 (kg/cm <sup>2</sup> )	油圧 (ℓ /min)	
TOF-15	100	15	1.5	1200	35	175	66	380
TOF-15H	100	17	1.5	1200	35	175	66	380
TOF-15B	150	8	3.2	1200	60	175	66	420
TOF-20	100	20	1.5	1200	35	175	87	450
TOF-20H	100	22	1.5	1200	15	175	87	450
TOF-20B	150	10	3.2	1200	60	175	87	440
TOF-30	100	30	1.5	1200	35	175	137	600
TOF-30B	150	15	3.2	1200	60	175	137	580
TOF-30BH	150	20	3.2	1200	60	175	137	580
TOF-50	150	25	3.2	1200	60	140	270	740
TOF-50H	150	28	3.2	1200	40	140	270	740
TOF-50B	200	15	6	1200	60	140	270	760
TOF-50BL	250	5	12	1200	100	140	270	940
TOF-75B	200	28	6	1200	60	210	242	970
TOF-75BH	200	40	3.2	1200	40	210	242	1070
TO-100B	200	30	6	900	60	210	355	1900
TO-100BH	200	35	6	900	45	210	355	1900
TO-100BL	250	15	12	900	100	210	355	2400
TO-150	200	40	6.5	720	120	250	400	3000
TO-150L	200	30	8	720	120	250	400	3000
TO-150B	250	22	12	720	120	250	400	3000
TO-400	400	30	30	600	120	320	670	6500

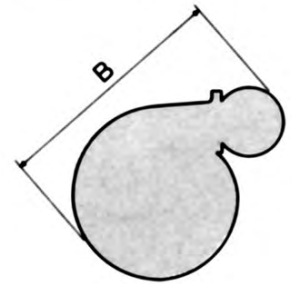
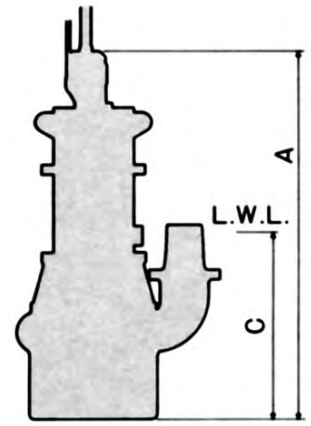
●各仕様は予告なく変更する場合があります。詳細は納入仕様書をご請求下さい。

## 寸法表

単位:mm

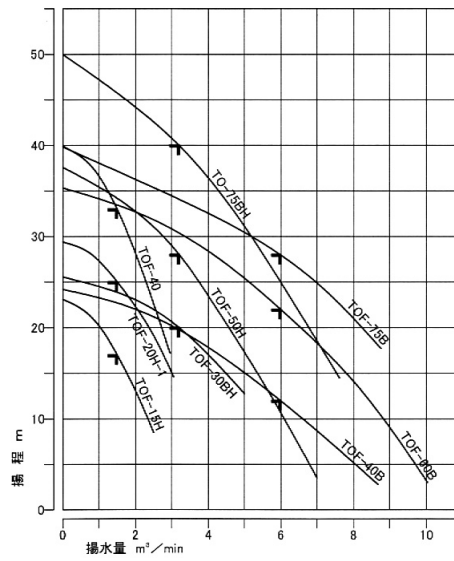
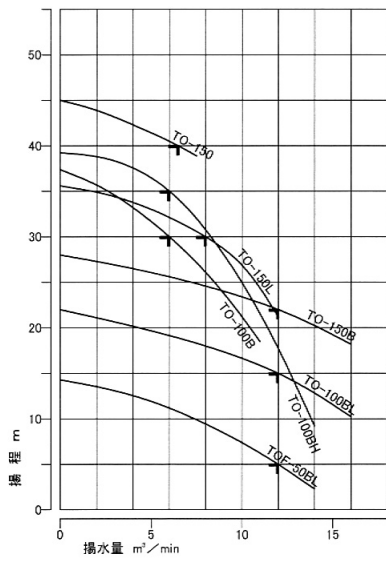
ポンプ型式	A	B	C
TOF-15	1340	750	700
TOF-15H	1340	750	700
TOF-15B	1340	840	700
TOF-20	1370	825	700
TOF-20H	1370	825	700
TOF-20B	1370	840	700
TOF-30	1480	910	750
TOF-30B	1480	955	750
TOF-30BH	1480	955	750
TOF-50	1710	1020	850
TOF-50H	1710	1020	850

ポンプ型式	A	B	C
TOF-50B	1710	1065	850
TOF-50BL	1785	1350	900
TOF-75B	1901	1065	850
TOF-75BH	1906	1145	850
TO-100B	2222	1365	950
TO-100BH	2222	1365	950
TO-100BL	2405	1645	1150
TO-150	2826	1640	1400
TO-150L	2826	1640	1400
TO-150B	2886	1695	1450
TO-400	3750	2485	1800

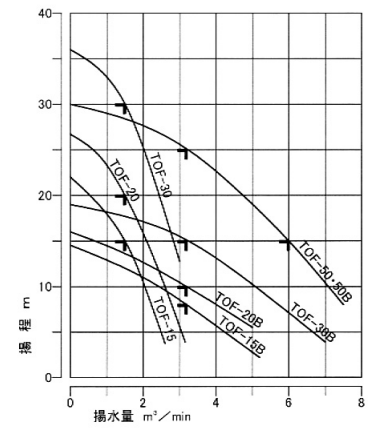


●各仕様は予告なく変更する場合があります。詳細は納入仕様書をご請求下さい。

## 予想性能曲線図



TOF-15~75BH 1200r/m  
TO-100B~100BL 900r/m  
TO-150~150B 720r/m



## TO-400型 性能曲線図 600r/m

